

肥満でお困りの患者さんへ

# 長野市民病院 減量外来の ご案内



肥満は多くの健康障害と関連しています。

当院では専門スタッフがそろう強みを活かし、多職種で連携し肥満の改善をはかります。

受診をご希望される方へ

肥満でお困りの方で薬物療法が適応になる方が対象であるため、まずはかかりつけ医の先生にご相談ください。詳しくは、右のQRコードおよび裏面をご覧ください。



## 患者さんにご承知いただきたいこと

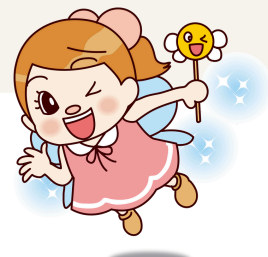
- ・減量外来の受診には表面に記載の通り、薬物療法が適応になるなど一定の紹介基準があります。詳しくはかかりつけ医の先生にお聞きください。
- ・治療薬を最大量まで増量した場合、医療費の自己負担割合が3割の方の場合は、月に約14,000～15,500円かかります。
- ・肥満症治療薬使用中は、紹介元医療機関で処方されている高血圧・脂質異常症・糖尿病の治療薬は、長野市民病院で処方することになります。

## 減量外来の流れ



### 【初診日】

- ・管理栄養士による栄養指導を開始します
- ・採血、採尿にて二次性肥満の否定を行います
- ・体脂肪や筋肉量を詳細に測定します



### 【2回目以降】

- ・理学療法士による運動指導を行います
- ・画像検査等で合併症の評価を行い、必要があれば肝臓内科、循環器内科などの診療科へ院内紹介します



### 【定期的なフォロー】

- ・半年間、2か月に1回の頻度で栄養指導を受けていただいた後、薬物治療を開始します



### 【薬物治療期間終了後】

- ・薬物治療期間終了後（68～72週）、紹介元へ逆紹介いたします
- ・リバウンド等により再投与が必要な場合は再度かかりつけ医の先生より紹介いただき診させていただきます