

長野市民病院

講演会は手話通訳付です。



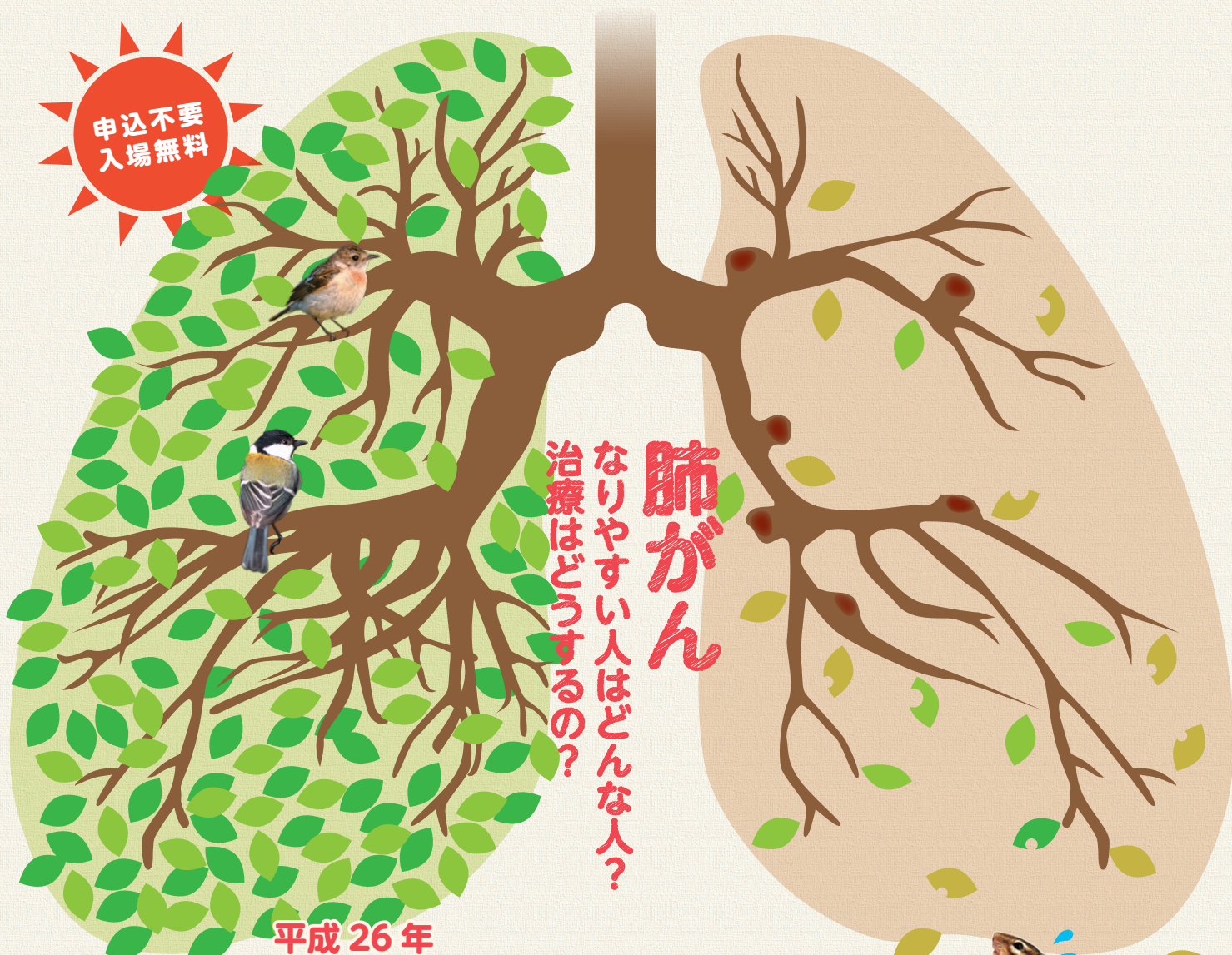
第20回

# 市民健康講座

市民の皆さまを対象とした公開講座を開催いたします。



申込不要  
入場無料



肺がん  
なりやすい人はどんな人？  
治療はどうするの？

平成26年

2月22日 土

若里市民文化ホール

開演 14:00 (開場 13:00)

閉演 16:10



### 地域がん診療連携拠点病院講演会

第1部

14:10 ▶ 14:55 「肺がんの診断と内科的治療」

(45分)

信州大学医学部包括的がん治療学講座教授 小泉 知展先生

第2部

15:05 ▶ 15:30 「肺がんにおける外科的治療の役割」

(25分)

長野市民病院 呼吸器外科・乳腺外科科長 有村 隆明

15:30 ▶ 15:55 「高精度化する肺がんの放射線治療」

(25分)

長野市民病院 放射線治療科医師 小沢 岳澄

主催



地域がん診療連携拠点病院

長野市民病院

Nagano Municipal Hospital

お問い合わせ先

TEL.026-295-1199 (企画財務課まで)

長野市民病院

検索

多くの皆さまのご来場をお待ちしております。