

公衆衛生だより No.36

発行

(公財)長野市保健医療公社  
TEL 026-295-1199

http://www.hospital.nagano.nagano.jp/



長野市民病院  
Nagano Municipal Hospital

- 地域がん診療連携拠点病院
- 地域医療支援病院
- 病院機能評価認定病院
- 臨床研修認定病院
- 人間ドック健診施設機能評価認定病院



〈健康が一番〉

ふれ愛

長野市民病院  
開院20周年に向けて



長野市民病院

病院長

竹前樹

長野市民病院は、昭和51年に長野市制80周年記念事業の一環として市民要望で建設が決定し、平成7年6月1日に長野市富竹で開院いたしました。

これまで、市民の皆さま、ボランティアの皆さま、医療関係機関の皆さまをはじめ多くの方々から温かい支援をいただき、本年6月1日には無事20周年を迎えます。ここに厚くお礼申しあげます。

地域社会の存続が危機的状況におかれている状況も見受けられるようになりました。そのような変化の時代にあっても、私たち長野市民病院は、高度急性期医療を通して地域の中核病院としての役割を果たすべく、日々邁進してまいりました。

今後とも、これまでと変わらず「医療を通して長野市民・地域社会に貢献する」ことを使命とし、がんを主体とした高度専門医療及び24時間365日の救急医療の提供、並びに地域の保健、医療、福祉機関との緊密な連携など、より一層の体制の充実、サービスの向上を図ることで、引き続き皆さまが安心して暮らせる

社会の実現に寄与してまいります。

これからも皆さまの変わらぬご支援、ご協力をお願いいたします。

	平成7年開院時	現在
診療科	6科	30科
病床数	150床	400床
医師数	17名	107名
看護師数	109名	492名
職員総数	183名	874名

長野市民病院 第23回 市民健康講座

とき 平成27年2月21日(土)  
開場13:00 開演14:00 閉演16:10  
ところ 若里市民文化ホール

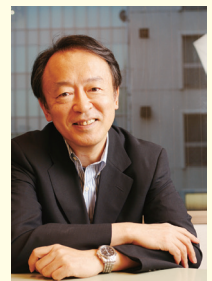
参加無料  
申込不要

テーマ 緩和ケア・地域医療連携・がんのリハビリテーション

- 第1部 ①「がんの痛みとリハビリテーション」  
【講師】:長野市民病院 がん治療センター 緩和ケアセンター長  
兼 緩和ケア内科科長 大道 雅英
- ②「かかりつけ医をもちましょう」  
【講師】:長野市医師会会長 宮澤 政彦 先生
- 第2部 ③「知っておきたい!がんリハビリテーション  
～社会復帰への挑戦～」  
【講師】:慶應義塾大学医学部 リハビリテーション医学教室  
准教授 辻 哲也 先生

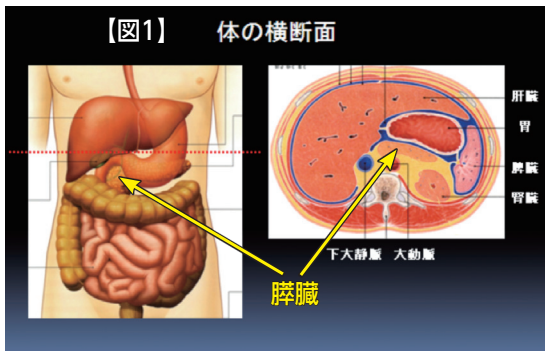
長野市民病院 開院20周年記念特別講演会

池上 彰 氏 講演決定!  
2015年7月4日(土)  
※事前申込・抽選制です



詳細や応募方法は決定次第(4月初旬頃)、当院ホームページや病院内で配布のチラシなどでお知らせします。

池上彰(いけがみ あきら) ジャーナリスト・東京工業大学教授。1950年、長野県生まれ。1973年、NHKに記者として入局。松江、呉での勤務を経て、東京の報道局社会部。事件、事故、災害、消費者問題等を取材。1994年から2005年まで「週刊こどもニュース」キャスター。2005年に独立。2012年より東京工業大学教授。愛知学院大学と名城大学でも教える。



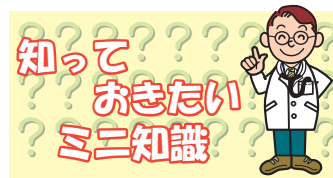
**膵臓とは**  
膵臓には、大きくわけて2つの役割があります。  
①膵液という消化酵素を作り出し、食物の消化・吸収を助ける。  
②インスリンなどのホルモンを作り、血糖値を調節する。  
また、身体のほぼ中央に位置しており、他のさまざまな臓器に取り囲まれた場所にあります。(図1)

**膵臓がんの危険因子**  
①家族に膵臓がん患者さまがいらっしゃる場合には、そのリスクが高いとされています。  
②糖尿病患者さま  
膵臓がんの患者さまのうち4人に1人の割合で糖尿病の合併がみられます。糖尿病新規発症後1〜3年は特に注意が必要です。また、糖尿病のコントロールが急激に悪化した場合も注意する必要があります。

**膵臓がんの予防**  
膵臓がんの予防には、禁煙、肥満予防をはじめ、栄養バランスのとれた日本食にする、ストレスをためず規則正しい生活をするなど基本的な健康習慣が第一と言えます。また、何より早期発見が重要であり、前述した危険因子をもつ方は定期検査を欠かさず行っていただきたいと思えます。

**増加傾向にある膵臓がん**  
膵臓がんは年々増加傾向にあります。特筆すべきは、死亡率が高い難治性のがんであるという点です。(図2) 膵臓がんは、初期の自覚症状がまったくない、また、前述したとおり身体の中でも深い場所に位置するため早期発見が難しく、さらに進行性の早いがんであることがその理由です。(図3) 自覚症状があらわれた時には、すでに進行している可能性が高いのです。

**膵臓がんの検査**  
まず人間ドック等の健診で行われるのは、血液検査と超音波検査です。そこで異常が見つかった場合には、次の段階としてCT検査が行われます。さらに細かい部分まで検査する場合には、超音波内視鏡検査が適応されます。  
**膵臓がんの発見された方**  
膵臓のう胞とは、膵臓にできる袋状のもので、膵臓がんの非常に高い危険因子です。発見された場合には、半年〜1年に1回の定期的な膵臓がん検査が必要となります。



すいぞう膵臓がん

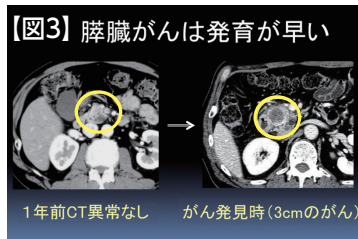


長野市民病院 副院長  
兼 消化器内科部長  
はせべ おさむ  
長谷部 修

【図2】年間がん罹患数と死亡数

	罹患数 (2010年)	死亡数 (2013年)
1 肺がん	107,241	72,734
2 胃がん	125,730	48,632
3 大腸がん	118,979	47,654
4 肝臓がん	47,271	30,175
5 膵臓がん	32,330	30,672

独立行政法人国立がん研究センターがん対策情報センター



採用情報

職種	応募条件など	募集人員
医師 後期研修医	<b>【急募】</b> ●病理診断医、●がん薬物療法専門医、●血液内科医、●健診医、●麻酔科医 他 詳細はホームページをご覧ください。	数名
看護師	●正規職員 有資格者(手術室希望者、内視鏡業務経験者、訪問看護経験者歓迎。交代制勤務ができる方) ●非正規職員 内視鏡業務経験者、訪問看護経験者歓迎	数名
薬剤師	●正規職員 薬剤師有資格者	各1名
診療放射線技師	●正規職員 診療放射線技師、医学物理士有資格者、又は、医学物理士資格取得を目指している方で、H29年度末までに医学物理士資格を取得できる方	
管理栄養士	●正規職員 管理栄養士有資格者。病院勤務経験者、栄養科マネジメント経験者歓迎	各1名
理学療法士	●非正規職員(H28年3月までの期限付き) 有資格者。H27年春卒業予定者可	
臨床検査技師	●非正規職員(H28年3月までの期限付き) 有資格者。H27年春資格取得見込応募可。 生理検査業務、採血業務経験者歓迎	若干名
外来採血担当者	●非正規職員(臨床検査技師、又は看護師) パート勤務応相談	
看護助手	●非正規職員 看護助手業務経験者、介護福祉士有資格者歓迎	若干名
事務職員	●診療情報管理士(正規職員) H27年春に卒業見込の方で診療情報管理士の有資格者(H27年3月までに資格取得予定者も可)	

看護学生向けインターンシップのご案内

2/11(水祝)・2/25(水)・2/26(木) 当院HPから申込みください。

インターンシップの様子はこちらから→



長野市富竹1333番地1 長野市民病院 総務人事課 採用担当宛 求人専用ダイヤル  
E-mail: career@hospital.nagano.nagano.jp

0120-511-990

長野市民病院

検索