

公衆衛生だより No.32

発行

(公財)長野市保健医療公社
TEL 026-295-1199

http://www.hospital.nagano.nagano.jp/



長野市民病院
Nagano Municipal Hospital

地域がん診療連携拠点病院

地域医療支援病院

病院機能評価認定病院

DPC II 群病院

臨床研修認定病院



脳腫瘍は、年間人口10万人に約15人が発症するといわれており、頭蓋骨の内側に発生するすべての腫瘍を総称したものです。脳腫瘍は、脳実質(いわゆる脳みそ)から発生するものと、脳を包む膜(髄膜)や脳に入りする神経や下垂体など脳実質外から発生するもの、そして、肺がんなどの臓器のがんが主に脳実質に転移して発症する転移性脳腫瘍の三つに分けられます。一言で「脳腫瘍」といってもその種類は非常に多く、100種類以上にも及びますが、これらのうち日常生活で病気が発症しては、発生頻度の高い10種類余りの脳腫瘍が重要です。

脳実質に発生する腫瘍の多くは周りの脳にしみ込むように発育するため手術での全摘出が困難



長野市民病院
病院長
脳神経外科部長
竹前 紀樹

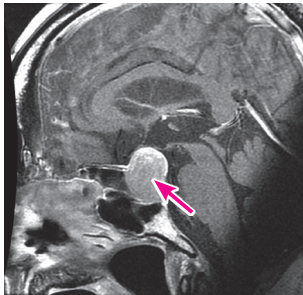
脳腫瘍

で、悪性の経過をとることの多い腫瘍です。多くの神経膠腫(しんけいこうしゅ)・グリオーマ、悪性リンパ腫、転移性脳腫瘍などが悪性腫瘍に含まれます。

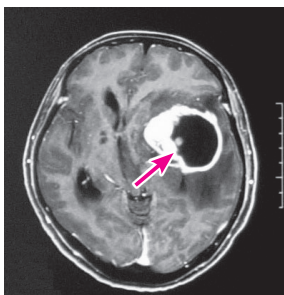
一方、脳実質外に発生するほとんどの脳腫瘍はゆっくりと増大し、手術で全摘出できる場合も多く、生物学的にも臨床学的にも良性の経過をとる。髄膜腫(ずいまくしゅ)、下垂体腺腫、神経鞘腫(しやしゅ)などがこうした良性腫瘍に含まれます。

脳腫瘍の症状は、けいれん・てんかん発作、吐き気・嘔吐、頭痛、視力低下、複視、手足の麻痺、失語、聴力低下など腫瘍の種類や部位、大きさなどにより様々なものがあります。また、下垂体腺腫などではホルモン分泌の過剰あるいは不足のために、先端巨大症、無月経、乳汁分泌、インポテンツなど全身の症状を起こすものもあります。

診断は、CT、MRIなどで、ほぼ確実に診断



下垂体腫瘍
(脳実質外腫瘍)

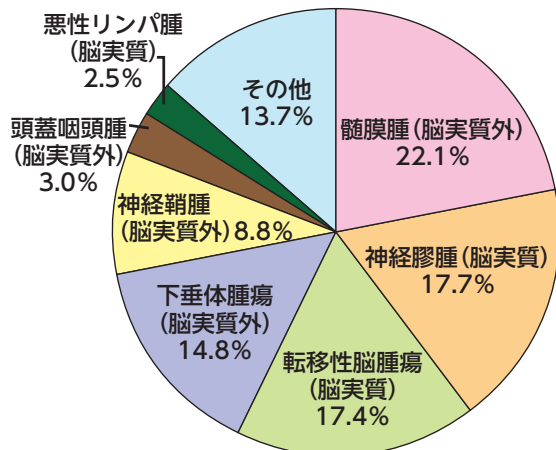


神経膠腫
(脳実質内腫瘍)

【脳腫瘍のMRI画像】

がつかます。治療は「脳腫瘍」不治の病」のイメージが一般的には強いですが、脳腫瘍の半数以上が良性腫瘍ですので、しかるべき治療を受ければ根治や長期生存が得られます。悪性腫瘍は、周囲の正常な組織との境界が不明で治療が難しいので、手術のほか放射線治療や化学療法など必要になります。

脳腫瘍の内訳



出典 Brain Tumor Registry of Japan(1969-1996)

長野市民病院 第19回 市民健康講座

とき 平成25年9月28日(土)
13:00開場 14:00開演
ところ 若里市民文化ホール

入場無料
申込不要

テーマ 「脳腫瘍」

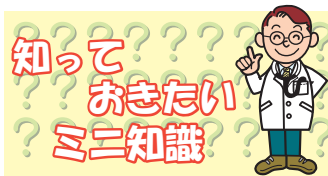
第1部「脳腫瘍について」

【講師】:長野市民病院 病院長 竹前 紀樹

第2部「下垂体腫瘍:ふしぎな脳腫瘍のはなし」

【講師】:聖マリアンナ医科大学 脳神経外科学 教授
田中 雄一郎 先生

お問い合わせ先 長野市民病院 企画財務課 026-295-1199



認知症になりやすい人 なりにくい人



長野市民病院
神経内科部長 山本 寛二

人は誰でも年をとると脳の機能が低下していきます。「認知症」とは、正常加齢より脳機能の低下が速く進行し、その結果、日常生活に支障をきたすようになった状態を指します。現在、要介護認定を受けている人の約半数は認知症患者であり、今後の超高齢化に伴い、その数はますます増えていくと予想されます。

認知症を引き起こす病気は数多くありますが、その中でも、①血管性認知症（主に脳梗塞によるもの）と、②アルツハイマー病を合わせると、その大半を占めます。

脳梗塞は高血圧症、糖尿病、高脂血症や心臓病などが原因となって起こるので、これらを予防あるいはコントロールすることで血管性認知症を予防することができます。

では、アルツハイマー

病はどうでしょう。こちらは明らか原因が判明していないため、脳梗塞のように確かな予防法が確立されていないのが現状です。しかし、最近の調査で、アルツハイマー

人生を楽しむことも一つのコツのようです。あまり神経質になり過ぎず、まずは、楽しく前向きに行動してみることが大切です。

- 【なりにくい人】**
- 適度な運動をしている。
 - 余暇に旅行、編み物、ゲーム、観劇、家族内交流、外食などの趣味を楽しんでいる。
 - 積極的に社会活動に参加している。
 - 野菜や果物をしっかり食べ、肉類より魚を中心とした食事を摂っている。
 - 適度にお酒を飲む（飲めない人が無理に飲んではいけません）。

- 【なりやすい人】**
- 高血圧症、糖尿病、高コレステロール血症を持つ。
 - 喫煙者。
 - 多量に飲酒する。
 - 精神的ストレスが多い、またはうつ病を患っている。
 - 社会的に孤立してしまっている。
 - ある種の遺伝を持っている（アルツハイマー病になりやすい遺伝子を持っている）。

なんとこれらは生活習慣病になりやすい人となりにくい人の特徴とかなり一致しており、専門家にとつても驚くべき結果でした。

1病になりやすい人となりにくい人の傾向がわかってきたのです。

公益財団法人 長野市保健医療公社

長野市民病院 医師・看護師・コメディカル 他 募集中!

募集職種	応募条件など	募集人員
医師 後期研修医	急募! がん薬物療法専門医 他。詳細はホームページをご覧ください。	
看護師	正規職員 / ① 新卒採用!! 平成26年春資格取得見込みの方、または有資格者。②平成25年度中途採用。手術室希望者歓迎。交代制勤務ができる方。 非正規職員 / ①訪問看護希望者歓迎!! ②19:00~23:00急病センター勤務希望者歓迎。	
【急募!!】 薬剤師	正規職員 / ①平成26年春資格取得見込みの方、または有資格者。病院勤務経験者歓迎!! ②薬剤部門のマネジメントができる方。かつ概ね300床以上の急性期病院での勤務経験がある方。 非正規職員 / 有資格者。8:30~17:15(休憩45分)。または4~6時間程度の勤務希望の方。お気軽に相談ください。	【正規】 ①2名 ②1名 【非正規】 1名
【急募!!】 臨床検査技師	正規職員 / 有資格者、または平成26年春資格取得見込みの方。 非正規職員 / 採血担当者。8:30~12:30(休憩無し)。週3日程度の勤務。看護師の応募可。	若干名
理学療法士 作業療法士 言語聴覚士	正規職員 / 有資格者、または平成26年春資格取得見込みの方。8:30~17:15(休憩45分)。病院見学随時受け付けます。	各1名
【急募!!】 診療放射線技師	正規職員 / 有資格者(平成25年春資格取得者を含む)。 非正規職員 / 有資格者(平成25年春資格取得者を含む)。8:30~17:15(休憩45分) 応相談。任期付:平成26年12月まで。病院見学随時受け付けます。	各1名
【急募!!】 看護助手	非正規職員 / 病棟、外来・手術室等での看護補助業務。8:30~17:15(休憩45分)。早出、遅番できる方。土日祝は交代で勤務できる方。	2名
医療ソーシャルワーカー	非正規職員 / 社会福祉士有資格者。8:30~17:15(休憩45分)。	1名
事務職員	正規職員 / ① 新卒採用!! 平成26年春4大卒見込みの方。既卒者の応募可。医事業務経験者歓迎。 ②医事課事務員。病院での医事経験5年以上かつマネジメント経験がある方。	若干名

8月7日時点。採用者決定次第、募集を終了する職種がございます。詳細は下記担当者までお問い合わせください。

看護師病院見学説明会 ● 9/7(土) 9:15~ 看護師採用試験 ● 9/7(土) ● 9/21(土) ● 10/12(土)

※インターンシップも随時受け付けております。